



Mexa Institute

MEXA FACTS

La comunidad de origen mexicano contribuye a tener una sociedad estadounidense más joven

J U N I O
2 0 1 9



www.mexainstitute.org 

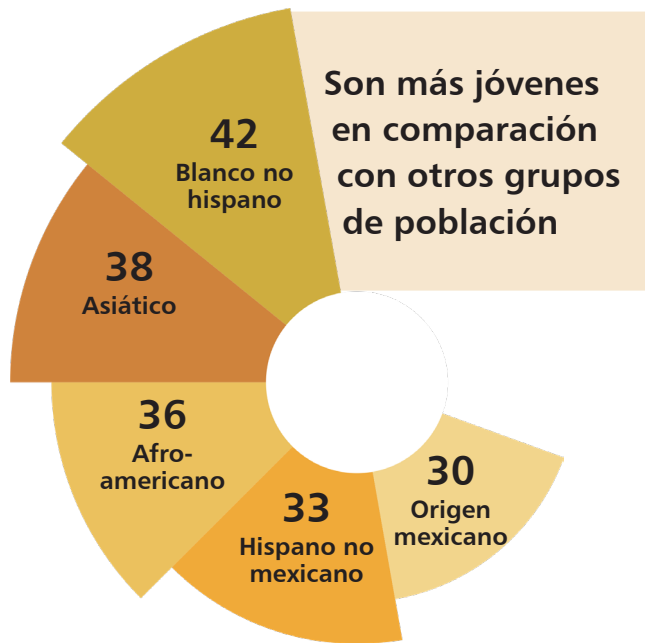
difusion@mexainstitute.org 

[@mexainstitute](https://twitter.com/mexainstitute) 

[@mexainstitute](https://www.facebook.com/mexainstitute) 

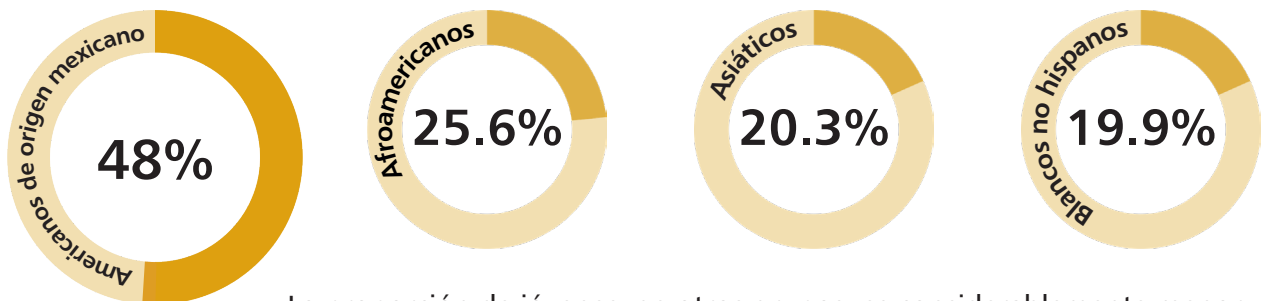
Las personas de origen mexicano en Estados Unidos son una parte esencial del futuro del país

Edad promedio por grupo (años)



7 de cada 10 estadounidenses de origen mexicano son menores de **30 años**

Porcentaje de personas menores de 18 años por grupo



La proporción de jóvenes, en otros grupos, es considerablemente menor.

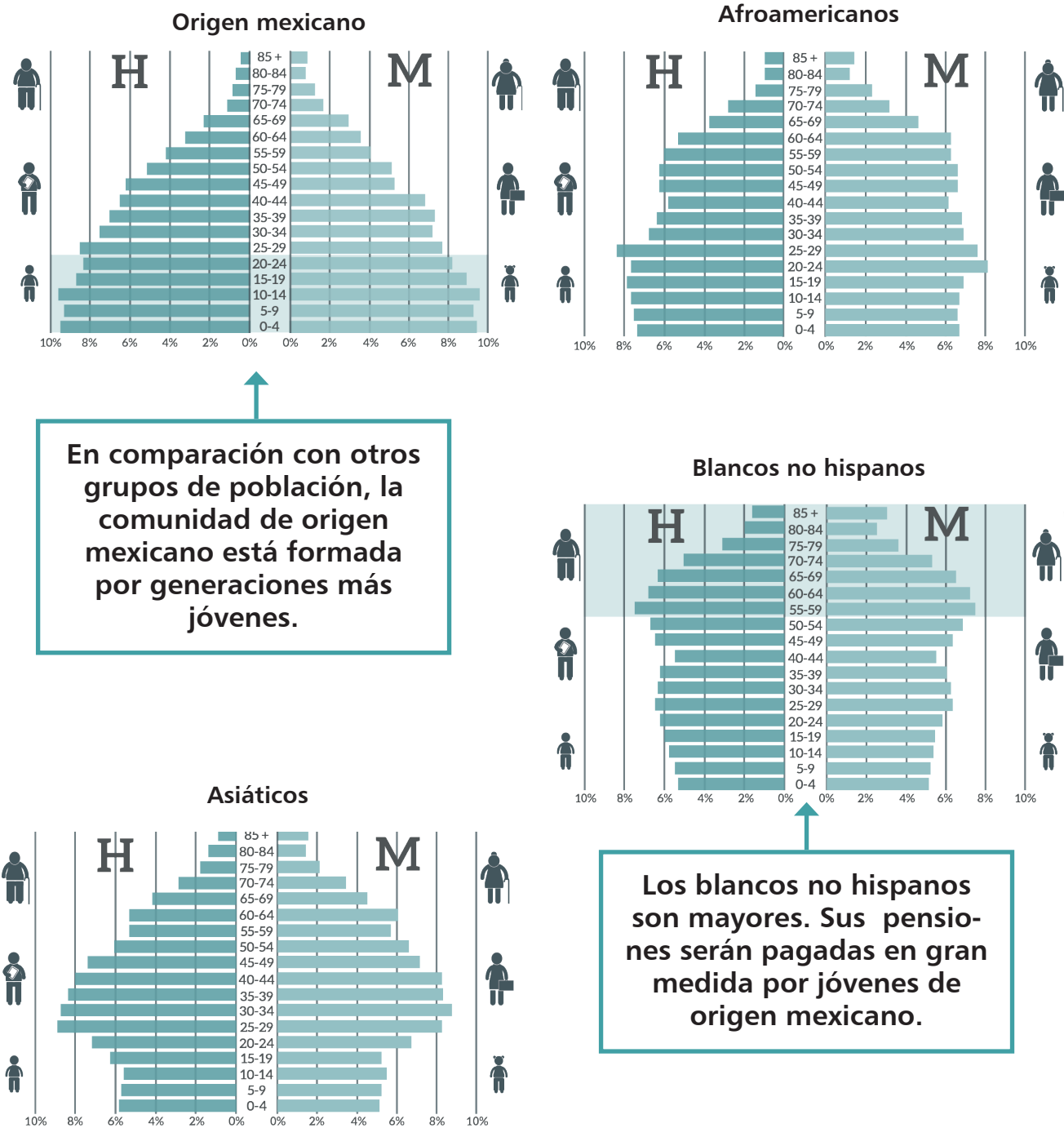
Fuente: Elaborado con base en *Current Population Survey (CPS) 2018*, Oficina del Censo de Estados Unidos.

Los jóvenes estadounidenses de origen mexicano tendrán un papel fundamental en la toma de decisiones, el crecimiento económico, las contribuciones al sistema de pensiones y el desarrollo general de Estados Unidos.

Mientras más educada sea esta generación, estará más comprometida, social y políticamente, y mejores serán los resultados para su comunidad y la sociedad estadounidense.

Es esencial que a estos jóvenes se les den oportunidades y herramientas para que puedan asumir mejor las responsabilidades que tienen.

La población de origen mexicano contribuirá considerablemente a la fuerza laboral y económica de Estados Unidos



En comparación con otros grupos de población, la comunidad de origen mexicano está formada por generaciones más jóvenes.

Los blancos no hispanos son mayores. Sus pensiones serán pagadas en gran medida por jóvenes de origen mexicano.

Fuente: Elaborado con base en Encuesta de la Población Actual (CPS) 2018, Oficina del Censo de Estados Unidos.

